

Визуальный скрининг неоплазии и рака шейки матки.

Диагностический алгоритм интерпретации визуального осмотра шейки матки с 5% раствором уксусной кислоты.

Тест с 5% уксусной кислотой отрицательный (-)



Нет определенной области **Ацето-белого** эпителий



Ацето-белая слизь на эпителии



СЛИЗИСТАЯ ПРОБКА



НАБОТОВЫ КИСТЫ



ПОЛИП

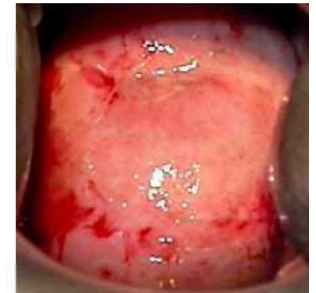


Ацето - белый эпителий вне зоны трансформации

Тест с 5% уксусной кислотой положительный (+)



Ацето-белый эпителий с четкими границами в зоне сквамозно-цилиндрического стыка, **внутри** зоны трансформации или оригинального сквамозного эпителия

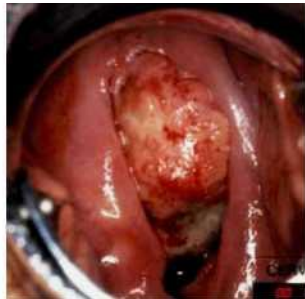


Зона ацето-белого эпителия на всю шейку матки

Инвазивный рак



Ацето-белая неравномерная поверхность, экзофитное поражение шейки матки



Ацето-белая неравномерная поверхность, экзофитное поражение шейки матки, частично скрытые кровотечениям

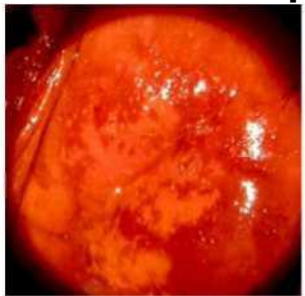


Диагностический алгоритм интерпретации визуального осмотра шейки матки с раствором Люголя.

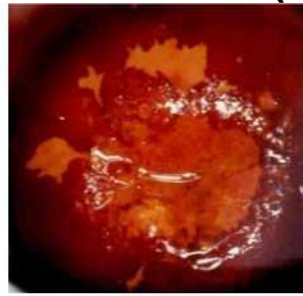
Тест с раствором Люголя отрицательный (-)



Черный плоский эпителий. Цветные и желтые области отсутствуют



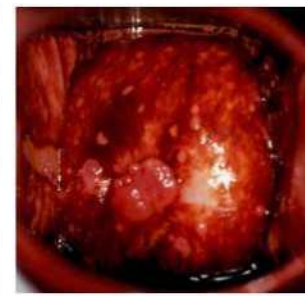
Небольшие, нежные, разбросанные желтые участки указывают на воспаление и незрелый метапластический сквамозный эпителий



Очаги(удаленные) желтой окраски вне зоны трансформации и сквамозно – цилиндрического стыка



Желтые очаги по типу перца в йод(-) областях

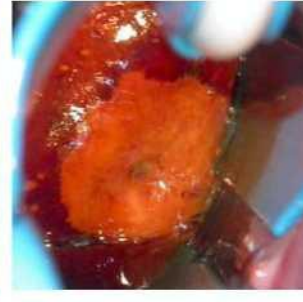
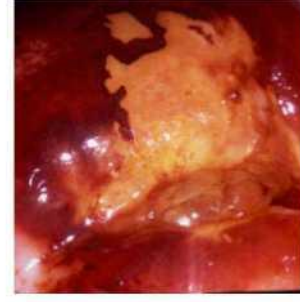


Желтые очаги по типу перца, рассеянные по всей шейке матки (при воспалении). В полипе отсутствует поглощение йода



Симптом шкуры леопарда.

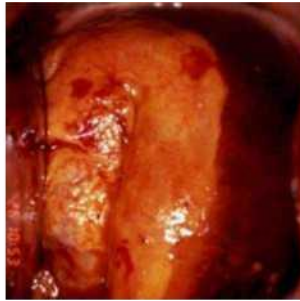
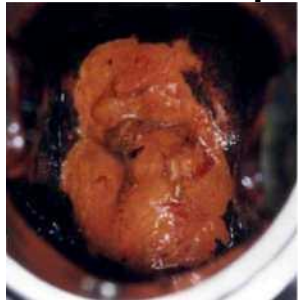
Тест с раствором Люголя положительный (+)



Четкие, выраженные желтые очаги в зоне сквамозно-цилиндрического стыка на верхней губе шейки матки

Большие желтые очаги, окружающие наружное отверстие цервикального канала и продолжающиеся в него

Инвазивный рак



Плотная, толстая, неравномерная окраска **поверхности и экзофитного поражения шейки матки**

Источник: P. Sankaranarayanan, Ramani S. Уэсли. Практическое руководство по визуальному скринингу неоплазии и рака шейки матки.